

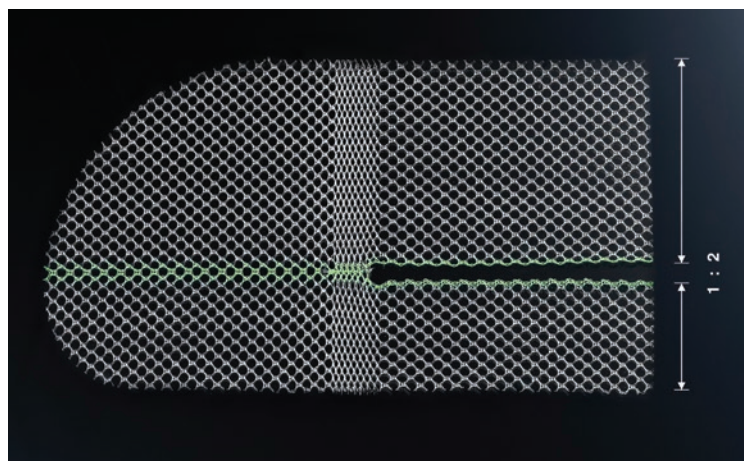
DynaMesh®-LICHTENSTEIN Implantate dienen der Gewebeunterstützung und Stabilisierung von Faszienstrukturen der Leistenregion. Sie wurden speziell zur konventionellen Reparatur von Leistenhernien nach Lichtenstein entwickelt und sind so dimensioniert, dass sie in der überwiegenden Anzahl der Patienten, ohne zugeschnitten werden zu müssen, unmittelbar verwendet werden können.

## DynaMesh®-LICHTENSTEIN

Bei Auswahl der Netzgröße die ausreichende Überlappung beachten!

DynaMesh®-LICHTENSTEIN	06 cm x 11 cm	PV110611F3	VE = 3 Stück
		PV110611F10	VE = 10 Stück
	7,5 cm x 15 cm	PV110715F1	VE = 1 Stück
		PV110715F3	VE = 3 Stück
DynaMesh®-LICHTENSTEIN visible	7,5 cm x 15 cm	PV110715F10	VE = 10 Stück
		PV170715F1	VE = 1 Stück

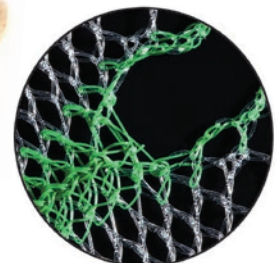
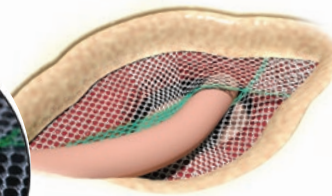
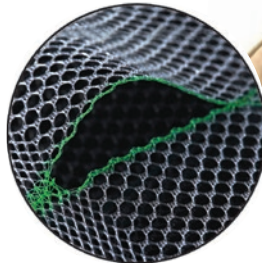
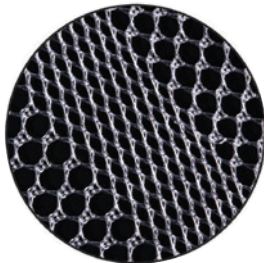
Sowohl für die rechte als auch für die linke Seite verwendbar.



## Anwendung und Eigenschaften

Produkt	DynaMesh®-LICHTENSTEIN	DynaMesh®-LICHTENSTEIN visible
Einsatzgebiet	Leistenhernie	
Chirurgischer Zugang	offen	
OP-Technik	Lichtenstein	
Netzlage	anterior	
Fixation	Naht / Kleber	
Grüne/schwarze Linienmarkierung		●
Speziell gewirkte, glatte Kante		●
Visible Technologie	●	●
Polymer (Monofilament)	PVDF	
Biokompatibilität	●	
Alterungsbeständigkeit	●	
Dynamometrie	●	
Weiterreißfestigkeit	●	
Keine Narbenplattenbildung	●	
Klassifikation (Klassifikation nach Klinge [8])	1 a	

Beispiel: Leistenhernie, links



### Weniger Aufwand

Die durch eine besondere Wirktechnik eingearbeitete elastische Zone des Netzes erleichtert es dem Operateur, das Implantat **faltenfrei** zu positionieren.

### Weniger Risiko

Die spezielle Schlitzausführung ermöglicht die Tunnelmodulation mit **Drucklastverteilung**.

### Hohe Weiterreißfestigkeit

Die hohe Weiterreißfestigkeit am Endpunkt des Schlitzes **minimiert** das Risiko von **Netzrupturen**.

● trifft für alle Produktgrößen zu  
● trifft nicht zu

Vertrieb durch: